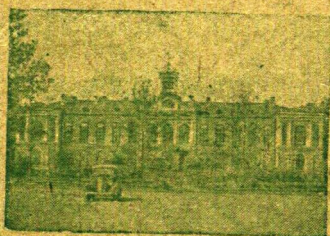


12015  
455

Московская Орденская Ленинская  
сельскохозяйственная академия  
им. К. А. Тимирязева



# НАУЧНАЯ КОНФЕРЕНЦИЯ



Москва  
1945 г.

Московская ордена Ленина  
сельскохозяйственная академия  
имени К. А. Тимирязева

## ДОКЛАДЫ

ВЫПУСК I

## НАУЧНАЯ КОНФЕРЕНЦИЯ

*3—10 июня 1944 г.*



Москва 1945

## СОДЕРЖАНИЕ

	Стр.
Предисловие . . . . .	5
<i>Акад. П. М. Жуковский.</i> Новые виды растительного сырья особого значения . . . . .	7
<i>Член-корр. АН СССР Н. А. Максимов.</i> Применение искусствен- ного света для ускорения роста растений . . . . .	14
<i>Акад. П. Н. Константинов.</i> О некоторых вопросах организа- ции, тематики и методики с.-х. опытного дела . . . . .	17
<i>Акад. И. В. Якушкин.</i> О лучшем использовании семенного и посадочного материала . . . . .	20
<i>Канд. с.-х. наук Е. А. Зыкова.</i> Внедрение бесклубневой посад- ки картофеля в производство и приемы получения высо- ких урожаев картофеля на индивидуальных огородах . . . . .	22
<i>А. В. Лисова.</i> Бесклубневая посадка картофеля и прорежива- ние для получения дополнительного урожая . . . . .	24
<i>Доц. В. Н. Доброготов.</i> Причины низкой всхожести семян . . . . .	25
<i>Доц. А. П. Горин.</i> К вопросу о закономерности формирования зерна в колосе пшеницы . . . . .	29
<i>Доц. В. Ф. Федорчук.</i> Развитие и строение семян у красного клевера . . . . .	32
<i>Проф. И. Г. Шитт.</i> Биологические основы изучения сортов плодово-ягодных культур . . . . .	33
<i>Проф. В. И. Эдельштейн.</i> Некоторые закономерности формиро- вания урожая овощных растений . . . . .	38
<i>Проф. В. И. Эдельштейн.</i> Об использовании домашнего мусора в пригородном овощеводстве Москвы и Московской обла- сти . . . . .	41
<i>Асс. С. Т. Чижов.</i> Урожайность гибридных тепличных огур- цов . . . . .	42
<i>Доц. А. М. Соколова.</i> Изучение биологии и агротехники семен- ников моркови в целях получения высококачественных семян . . . . .	44
<i>Доц. Н. И. Родников.</i> Скороспелость и урожайность огурцов в тепличной культуре в зависимости от условий минераль- ного питания . . . . .	45
<i>Проф. В. В. Тугаринов.</i> Использование сахарной свеклы . . . . .	47
<i>П. И. Жигнева.</i> Итоги сортоизучения черной смородины . . . . .	49
<i>Проф. Б. А. Голубев.</i> Пестрота участка и химический анализ почвы . . . . .	52
<i>Проф. М. В. Федоров.</i> К вопросу о химизме фиксации азота атмосферы азотобактером . . . . .	56
<i>Проф. М. В. Федоров и асс. Е. С. Теннер.</i> Условия, опреде- ляющие приживаемость азотобактера в ризосфере некото- рых с.-х. растений . . . . .	61
<i>Проф. М. В. Федоров и И. В. Богдинова.</i> Новые питательные среды для массовой культуры клубеньковых бактерий . . . . .	65
<i>Проф. М. И. Кантор.</i> Комплексная гипотеза происхождения се- литренных месторождений . . . . .	68

<i>Проф. Е. Н. Гапон и асс. А. И. Розенберг.</i> К теории солевого состава плазмы крови . . . . .	70
<i>Доц. Ф. П. Платонов.</i> Обменное разложение в отсутствии воды как растворителя. Взаимная система из нитратов и хлоратов калия и натрия . . . . .	72
<i>Доц. А. И. Шугар.</i> Би-цель для визуального фотометрирования спектральных линий . . . . .	75
<i>Доц. А. И. Шугар.</i> К вопросу о биологической роли флюоресценции хлорофилла . . . . .	77
<i>Проф. В. М. Виткевич.</i> Об организации лаборатории искусственного климата в ТСХА . . . . .	79
<i>Проф. В. В. Тугаринов и З. А. Кручинина.</i> О пересчете веса веществ при увеличении их влажности . . . . .	84
<i>Проф. В. А. Желиговский.</i> Новый метод и прибор для определения коэффициента трения скольжения ? . . . . .	86
<i>Проф. Ф. П. Баранов.</i> Определение размеров колес и колесных ходов, оптимальных с точки зрения сопротивления перекатыванию . . . . .	89
<i>Доц. П. И. Листов.</i> Шестилетний опыт работы сельскохозяйственных электротракторов . . . . .	91
<i>Доц. Ю. Ю. Ревякин.</i> Конструкция хедерной косилки для МТС и совхозов . . . . .	94
<i>Доц. Н. А. Воллейдт.</i> Исследование сошников сеялок и выбор рациональной формы сошника . . . . .	97
<i>Асс. С. П. Никифоров.</i> Терка для семян моркови . . . . .	104
<i>Проф. К. Р. Викторов.</i> Значение цитотоксинов в зоотехнии, ветеринарии и медицине . . . . .	107
<i>Проф. Б. К. Гиндзе.</i> Ангиотектоника животных — очередная задача прецизионной анатомии головного мозга . . . . .	109
<i>Доц. В. Я. Бровар.</i> Рост скелета при угнетенном развитии . . . . .	113
<i>Асп. М. Г. Коннов.</i> Картина восстановления крови и изменения окислительно-восстановительных процессов после кровопусканий . . . . .	114
<i>Проф. А. А. Парамонов.</i> Некоторые результаты изучения сапрозойных нематод . . . . .	116
<i>Проф. С. И. Сметнев.</i> Биологические основы бонитировки суточных цыплят . . . . .	117
<i>Доц. Я. Я. Шаповалов.</i> Укрупнение кур леггорн . . . . .	119
<i>Проф. С. Г. Колеснев.</i> Основные вопросы размещения сельскохозяйственного производства в СССР . . . . .	122
<i>Акад. П. Н. Константинов.</i> К вопросу о с.-х. районировании . . . . .	128
<i>Проф. М. М. Соколов.</i> Восстановление и дальнейшее расширение плодородства в Московской области . . . . .	131
<i>Ст. научный сотр. М. И. Весник.</i> Уровень интенсивности сельскохозяйственного производства в колхозах Московской области . . . . .	134
<i>Ст. научн. сотр. Н. И. Костров.</i> Особенности организации овощных колхозов в пригородной зоне Москвы . . . . .	137
<i>Доц. П. П. Плешков.</i> Сочетание хлопководства с зерновым производством в поливных зонах Зеравшанской долины . . . . .	140
<i>Канд. экон. наук А. И. Мерзлов.</i> Опыт организации и оплаты труда в колхозах . . . . .	143