

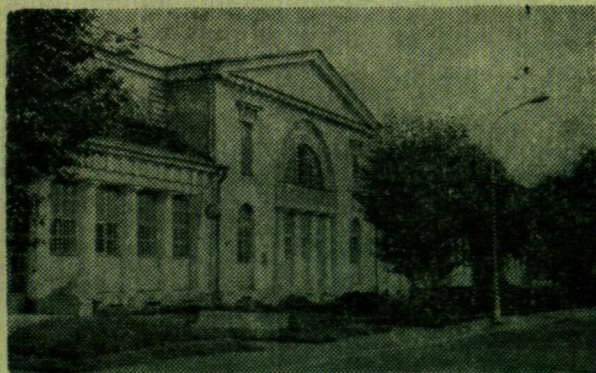
ISSN 0136—5169

МИНИСТЕРСТВО СЕЛЬСКОГО ХОЗЯЙСТВА СССР
НАУЧНЫЕ ТРУДЫ
ЛЕНИНГРАДСКОГО ОРДЕНА ТРУДОВОГО КРАСНОГО ЗНАМЕНИ
СЕЛЬСКОХОЗЯЙСТВЕННОГО ИНСТИТУТА

Л 2015
1676

Том 370

**ИССЛЕДОВАНИЯ
ПО ГЕНЕТИКЕ, СЕЛЕКЦИИ,
СЕМНОВОДСТВУ
И БОТАНИКЕ**



ЛЕНИНГРАД — ПУШКИН
1979

СОДЕРЖАНИЕ

| | |
|---|----|
| Г. В. Бадина, М. И. Литовченко. Влияние сроков сева на полевую всхожесть, урожайность и посевные качества ячменя сорта Московский 121 | 3 |
| О. А. Кузнецова, Л. Ф. Мейер. Влияние лабораторной всхожести и срока посева ячменя Отра на полевую всхожесть и урожайность | 8 |
| Р. О. Королева, Г. А. Головырина. Влияние минеральных удобрений на урожайность сортов ячменя интенсивного типа | 11 |
| Р. А. Малышкина. Влияние предпосевной обработки дерново-подзолистой тяжелосуглинистой почвы на урожай ячменя в зависимости от погодных условий | 15 |
| Г. Даваадорж, С. М. Сяницына. Роль корневой системы в формировании продуктивности и засухоустойчивости яровой пшеницы в условиях лесостепной зоны МНР | 20 |
| А. П. Капустина. Оценка коллекции высококачественных яровых пшениц в нечерноземной зоне | 26 |
| С. М. Сяницына, Л. В. Молодых. Оценка короткостебельных сортов яровой пшеницы по флаговому листу в условиях Ленинградской области | 31 |
| Л. В. Иванова. Характер проявления гетерозиса у гибридов ярового ячменя | 35 |
| В. М. Савчук. Процесс двойного оплодотворения и ранние этапы эмбриогенеза у мягкой пшеницы (<i>T. aestivum</i> L.) в системе ЦМС — ВФ | 40 |
| Т. А. Фролова. Биология цветения и плодообразования у триitikале | 44 |
| З. И. Есипова. Наследование у картофеля признака устойчивости к заморозкам при беккроссировании и самоопылении | 49 |
| Р. А. Черноусова. Подбор родительских пар в селекции картофеля на устойчивость к фитофторе, скороспелость и продуктивность | 52 |
| В. М. Максимов. Изучение гибридов картофеля по продуктивности и устойчивости к фитофторе в динамическом сортоиспытании | 56 |
| Е. А. Вовк. Возможность использования сортов картофеля для селекционных целей | 60 |
| К. А. Котова. Использование вида <i>S. andigenum</i> Juz et Buk. в селекции картофеля на фитофтороустойчивость | 63 |
| Н. В. Оболюнок. Кариотипическая характеристика тетраплоидной формы | 67 |
| Н. Д. Тихенко. Оценка образцов новых поступлений диких видов картофеля на их устойчивость к фитофторе | 72 |

| | |
|--|-----|
| З. И. Винокурова. Влияние густоты посадки и величины посадочных клубней на продуктивность растений и выход семенной фракции | 74 |
| В. К. Пельменев, Г. М. Самохин, Н. Петров, А. Шашуков. Развитие и урожайность зеленой массы редьки масличной в чистых и смешанных посевах | 77 |
| А. А. Янчуркина, В. В. Суворов. Биологические особенности прорастания ярутки полевой | 82 |
| В. И. Корзун, А. Г. Шульга. О числе проводящих пучков в колеоптиле ржи | 85 |
| С. Д. Киселева. Морфологическое строение первых листьев, как систематический признак экотипов вики мохнатой (<i>Vicia villosa</i> Roth.) | 89 |
| В. М. Милов. О некоторых охраняемых видах растений Ленинградской области | 94 |
| Л. Ф. Харитонова. Морфологическое строение нектарников в цветниках некоторых видов сем. Brassicaceae | 98 |
| А. Н. Бабарыкина. Влияние энтомофилии на семенную продуктивность борщевиков | 100 |
| Рефераты статей, помещенных в сборнике | 108 |