

Л 2015

1973

ISSN 0136—5169

МИНИСТЕРСТВО СЕЛЬСКОГО ХОЗЯЙСТВА СССР

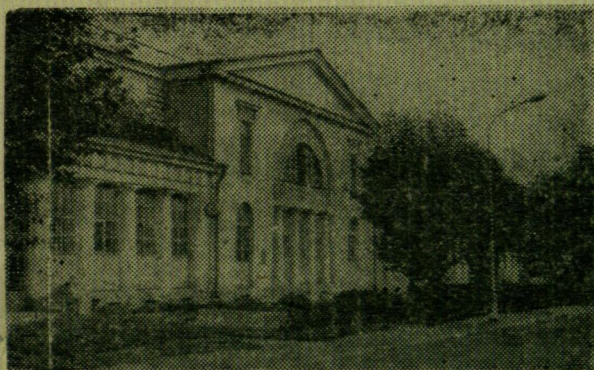
НАУЧНЫЕ ТРУДЫ

ЛЕНИНГРАДСКОГО ОРДЕНА ТРУДОВОГО КРАСНОГО ЗНАМЕНИ  
СЕЛЬСКОХОЗЯЙСТВЕННОГО ИНСТИТУТА

---

Том 359

# ЛУГОВОЕ КОРМОПРОИЗВОДСТВО И КЛАССИФИКАЦИЯ КОРМОВЫХ РАСТЕНИЙ



ЛЕНИНГРАД — ПУШКИН  
1978

## СО Д Е Р Ж А Н И Е

И. П. Дроздов, Г. А. Чугунова. Особенности формирования и сравнительная продуктивность злаковых травостоев долголетнего культурного пастбища . . . . .	3
И. П. Дроздов, Л. Л. Чупров. Улучшение естественных пастбищ в совхозах Усть-Цилемского района Коми АССР . . . . .	9
Т. А. Виноградова, И. Н. Данилова. Динамика основных питательных веществ и аминокислотного состава пастбищной травы по циклам срамливания при разных дозах азотного удобрения . . . . .	13
Н. А. Донских. Эффективность поверхностного внесения ТМАУ на сенокосах в Ленинградской области . . . . .	17
И. П. Лепкович. Особенности применения минеральных азотных удобрений на бобово-злаковых луговых травостоях . . . . .	21
И. П. Лепкович, П. М. Смирнов. Питательная ценность травы и здоровье выпасаемых коров при применении азотных удобрений на культурных пастбищах . . . . .	26
В. В. Сиплов. Сравнительная урожайность люцерны в чистом виде и в смеси со злаками при краткосрочном использовании на корм . . . . .	32
Г. А. Чугунова. Особенности организации пастбищной территории на примере совхоза им. Жданова Ленинградской области . . . . .	35
Л. Л. Чупров. Влияние способа использования на ботанический состав долинных суходолов Печорского приполярья . . . . .	38
В. К. Пельменев, Г. М. Самохин, Б. С. Курлович. Редька масличная — перспективная кормовая культура для промежуточных посевов . . . . .	43
Н. И. Назаренко. Нектарная и пыльцевая продуктивность эспарцета, химический состав его нектара, меда и пыльцы . . . . .	47
А. Н. Бабарыкина. Характер цветения и нектаровыделения некоторых видов борщевика . . . . .	51
Ш. О. Османов. Новые кормовые культуры и сорта для равнинного Дагестана . . . . .	55
А. Д. Хабибов. Изменчивость всхожести семян клевера сходного <i>Trifolium ambiguum</i> Дагестана . . . . .	60
В. Н. Синельникова, В. В. Суворов. Оценка солеустойчивости видов допника . . . . .	63
С. Д. Киселева, А. А. Мелоян. Реакция популяций вики мохнатой <i>Vicia villosa</i> на климатические факторы . . . . .	66
Н. С. Красикова. Порог вредоносности сорных растений в посевах овса . . . . .	70
А. Г. Воляков. Зависимость цветения <i>Kalanchoe blossfeldiana</i> от активности генеративных побегов . . . . .	74
Л. Ф. Харитонова. Сравнительноанатомическая характеристика черешков листьев вики мохнатой различного географического происхождения . . . . .	76
Рефераты статей, помещенных в сборнике . . . . .	80