

06
А 453

ISSN 0136—5169

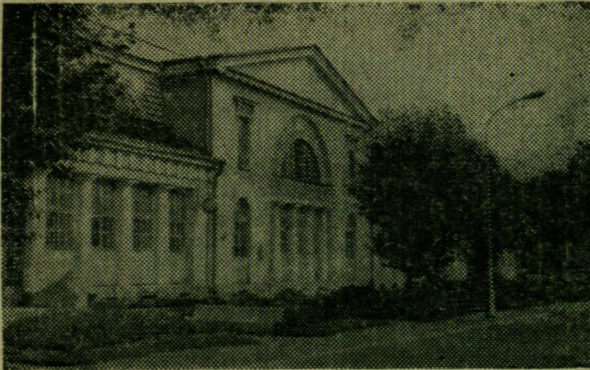
МИНИСТЕРСТВО СЕЛЬСКОГО ХОЗЯЙСТВА СССР

НАУЧНЫЕ ТРУДЫ
ЛЕНИНГРАДСКОГО ОРДЕНА ТРУДОВОГО КРАСНОГО ЗНАМЕНИ
СЕЛЬСКОХОЗЯЙСТВЕННОГО ИНСТИТУТА

Л 2015
1971

Том 357

**ЭКОНОМИКО-МАТЕМАТИЧЕСКИЕ
МЕТОДЫ
АВТОМАТИЗАЦИИ УПРАВЛЕНИЯ
СЕЛЬСКОХОЗЯЙСТВЕННЫМ
ПРОИЗВОДСТВОМ**



ЛЕНИНГРАД — ПУШКИН
1978

10-22

СО Д Е Р Ж А Н И Е

В. Г. Еникеев, Д. Б. Эпштейн, И. В. Иоффе, Т. Б. Асташева. Экономико-математическая модель и математическое обеспечение системы расчетов средств технической оснащенности сельского хозяйства	3
Н. Г. Бадина. Модель распределительно-транспортной задачи размещения и специализации сельскохозяйственного производства	6
М. М. Юзбашев, М. С. Каяйкина. Ретроспективная проверка методики прогнозирования урожайности по тренду и колеблемости	10
А. С. Семинько, Л. Ш. Кожухова. Корреляционный анализ влияния интенсификации на производство сельскохозяйственной продукции в колхозах	15
Р. П. Рудакова. Результаты авторегрессионного прогнозирования урожайности зерновых культур в Ленинградской области	19
В. П. Алексашии. О задачах поэтапного планирования	22
Г. К. Демидов. О решении задачи управления снабжением запасных частей в ремонтных предприятиях «Сельхозтехника»	25
А. А. Слободов. Задача выделения основных ТЭП при построении динамических информационных моделей в экономике	29
Н. П. Ильин. Задача выбора варианта подсистемы вычислительного комплекса по критерию максимальной эффективности	31
И. А. Павлов. Исследование вопросов повышения загрузки комплекса технических средств ВЦ коллективного пользования сельскохозяйственного назначения	33
В. А. Касторин. Математическая модель оптимизации многофункциональной сети передачи данных	34
А. А. Слободов, И. А. Фомкина. Задача размещения информационных массивов в распределенном АБД	42
А. И. Масленников. О необходимости создания, составе и основных функциях АСУ сетью ВЦ	45
Л. А. Харченко. Оптимизация сочетания отраслей на примере колхоза «Пушкинское» ЛСХИ (1980 г.)	47
Л. А. Долгобородова. К вопросу разработки системы моделей задач внутрихозяйственного планирования	51
Н. И. Осипова. Экономико-математические модели оптимизации отраслевой структуры сельскохозяйственного производства	54
В. А. Касторин. Выбор критерия оптимальности для многофункциональной сети передачи данных	62
Н. П. Ильин. Вопросы эффективности использования вычислительной системы	66
М. В. Селми. Рациональное соотношение основных производственных фондов для птицефабрик Северо-Запада РСФСР	68
Рефераты статей, помещенных в сборнике	72