

МИНИСТЕРСТВО СЕЛЬСКОГО ХОЗЯЙСТВА РСФСР

ЗАПИСКИ

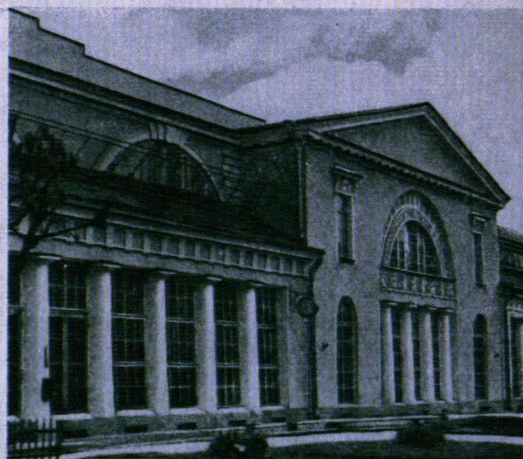
ЛЕНИНГРАДСКОГО СЕЛЬСКОХОЗЯЙСТВЕННОГО ИНСТИТУТА

Л 2015

2136

Том 88

# МЕХАНИЗАЦИЯ И ЭЛЕКТРИФИКАЦИЯ СЕЛЬСКОГО ХОЗЯЙСТВА



СЕЛЬХОЗИЗДАТ

1962

МИНИСТЕРСТВО СЕЛЬСКОГО ХОЗЯЙСТВА РСФСР

ЗАПИСКИ

ЛЕНИНГРАДСКОГО СЕЛЬСКОХОЗЯЙСТВЕННОГО ИНСТИТУТА

---

Том 88

# МЕХАНИЗАЦИЯ И ЭЛЕКТРИФИКАЦИЯ СЕЛЬСКОГО ХОЗЯЙСТВА

(Сельскохозяйственные машины, эксплуатация  
машинно-тракторного парка, механизация  
животноводческих ферм)

СЕЛЬХОЗИЗДАТ  
ЛЕНИНГРАД 1962

## СОДЕРЖАНИЕ

Предисловие . . . . .	3
<b>Работа тракторных агрегатов на повышенных скоростях</b>	
С. А. Иоффинов. Об оптимальных режимах работы тракторных агрегатов на повышенных скоростях . . . . .	5
Л. Е. Агеев. Исследование энергетических затрат машинно-тракторными агрегатами при работе на повышенных скоростях . . . . .	10
Ф. Е. Аниферов. Исследование работы зерновых сеялок на повышенных скоростях . . . . .	18
<b>Вопросы динамики и автоматики пахотных и посевных агрегатов</b>	
А. П. Иоффинов. Экспериментальное исследование работы комбинированной системы авторегулирования глубины хода навесного плуга . . . . .	22
Л. В. Колесов. Электродинамическое моделирование систем с навесными орудиями для исследования натуральных регуляторов . . . . .	39
А. Б. Лурье. Расчет усилий, действующих на навесной плуг . . . . .	43
А. Б. Лурье, Цзинь Чжунь-хао. Статический анализ работы навесного плуга ПН-3-35Р . . . . .	51
А. Б. Лурье, П. Х. Хараев. К методике определения параметров распределения глубины хода почвообрабатывающих орудий . . . . .	60
В. И. Цветников. Зависимости коэффициентов рациональной формулы академика В. П. Горячкина от режима вынужденной вибрации плуга при вспашке . . . . .	65
К. А. Полевицкий, К. К. Полевицкий. Фотоэлектрическая следящая система для квадратного и квадратно-гнездового посева и посадки пропашных культур . . . . .	72
А. Л. Виноградов. К вопросу о принципиальном направлении в развитии автоматизированной квадратно-гнездовой сеялки . . . . .	82
<b>Исследования по механизации уборки и послеуборочной обработки зерновых и зернобобовых культур</b>	
Б. Г. Турбин. К теории сельскохозяйственных вентиляторов . . . . .	92
Б. А. Берг. О движении материальной точки по негладкой наклонной плоскости, движущейся прямолинейно и равномерно . . . . .	98
А. М. Козлов. Особенности движения зерна на решетках с продолговатыми отверстиями и возможности повышения эффективности работы этих решет . . . . .	104
	285

С. М. Григорьев, Э. М. Лузанов. Влияние воздушного потока на движение частиц по колеблющимся поверхностям	110
М. В. Киреев, А. С. Феофанова. К методике построения и использования вариационных кривых распределения размеров семян	115
А. Н. Кудрявцев. Агротехническая оценка работы навесных зерноуборочных комбайнов	119
А. Г. Елип. Энергетический баланс комбайна СК-3 на уборке зерновых культур в северо-западной зоне	124
И. В. Лисовский. К вопросу прессования сена повышенной влажности	132
Б. Г. Турбин, Э. М. Лузанов. К расчету решет, работающих в наклонном воздушном потоке	135
Э. М. Лузанов. Воздушный поток очистки комбайна СК-3	144
Б. Г. Турбин, В. С. Киров. К анализу работы швырлялки	149
Н. К. Васильев. К анализу конструкций вентиляторов зарубежных зерноуборочных комбайнов	154
М. В. Киреев. Об относительной скорости слоя зерна в цилиндрических решетках	158
А. Н. Мионович. Исследование рабочего процесса транспортера с фигурными рабочими органами	163

### Механизация возделывания овощей и картофеля

Е. П. Вознесенский. О схемах посева при механизированном возделывании овощных корнеплодов на грядах	171
Э. М. Иванович. Анализ работы высевающих устройств парниковых сеялок	175
Е. П. Вознесенский, Ф. М. Темичев. К вопросу о выборе способов калибровки семян овощных культур	179
К. А. Полевицкий, Д. З. Селезнев. Исследование работы бункера картофелесажалки СКГ-4	186
Д. З. Селезнев. Равномерность раскладки клубней картофелесажалкой СКГ-4	193
В. И. Табачук. К вопросу улучшения работы картофелеуборочных машин	196
В. И. Халабузарь. Центробежный барабано-шпиковый сепаратор для работы на тяжелой переувлажненной почве	200
Н. И. Жаров. Способы определения площадей затопления поймы при изменении уровня воды в реке	205

### Нормирование тракторных работ

С. А. Иофинов, Л. Е. Агеев. Результаты испытаний работомера РБИ-3 тракторного двигателя	213
П. П. Леман. О среднесменной и средненикловой степени использования мощности двигателя	220
С. А. Иофинов, П. П. Леман. Группировка хозяйств или участков по нормативному показателю	228
А. И. Абдинов. Нормирование тракторных работ с помощью работомера в условиях Азербайджанской ССР	235
В. П. Зайцев. Особенности технического нормирования тракторных транспортных работ	242

### Механизация животноводческих ферм

С. В. Мельников. Рабочий процесс молотковой дробилки замкнутого типа	249
В. А. Пучков. Тепло- и массообмен при тепловой обработке кормов	253

Г. Я. Фарман. К методике расчета матриц грануляторов кормов . . . . .	261
Ф. Г. Стукалин. Определение числа оборотов кормосмесителя непрерывного действия методом подобия . . . . .	267
Б. И. Вагин, В. А. Пучков. Исследование процесса тепловой обработки кормов . . . . .	271
П. В. Андреев. Производство сенной муки на пневматических сушилках . . . . .	277
Б. И. Вагин. Исследование пластично-вязких свойств измельченных пищевых отходов . . . . .	281
Н. А. Герасимова. Экспериментальное определение скорости перемещения продукта на качающемся кормораздатчике для птицы . . . . .	282

-----  
**СЕЛЬСКОХОЗЯЙСТВЕННОГО ИНСТИТУТА**

**Записка Ленинградского сельскохозяйственного института, том 88**  
**Механизация и электрификация сельского хозяйства**  
**(сельскохозяйственные машины, эксплуатация машинно-тракторного парка, механизация животноводческих ферм)**

Л. — М., Сельхозиздат, 1962 г.

288 стр. с илл.

Редакторы О. У. Чапский, А. Б. Лурье, А. А. Цырин.

Художественный редактор О. П. Андреев.

Технический редактор Л. Г. Баранова. Корректор Л. И. Рыбакова.

---

Сдано в набор 23/V 1962 г. Подписано к печати 4/X 1962 г. М-07222. Формат 60×90<sup>1/8</sup>.  
 Печ. л. 18. Уч.-изд. л. 17.07. Тираж 1000 экз. Заказ № 1565. Цена 85 коп.

---

Сельхозиздат, Ленинград, Невский пр., 28.

Ленинградский Совет народного хозяйства. Управление целлюлозно-бумажной и полиграфической промышленности. Типография № 1 «Печатный Двор» им. А. М. Горького. Ленинград, Гатчинская, 26.